

Konstrukcja kurka wg / Valve design acc. to: API 6D, ASME B16.34, CSA Z245.15
 Zakres temperatury / Temperature range: -45°C - +100°C
 Konstrukcja kurka wg / Valve design acc. to: ISO 15156 / NACE MR0175

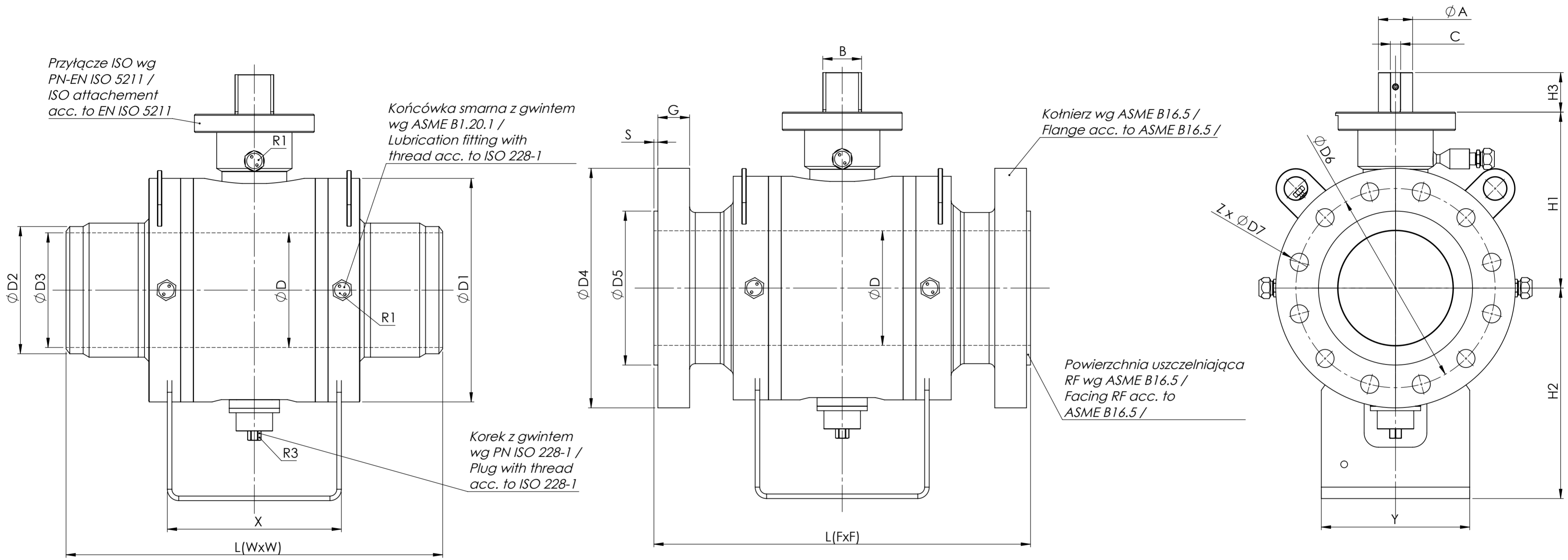
BROEN POLAND Sp. z o.o. zastrzega sobie prawo do zmian niniejszego dokumentu bez wcześniejszego uprzedzenia /
 BROEN POLAND Sp. z o.o. reserves the right to change the datasheet without notice /

Lp. / Item	Nazwa	Name	Materiał / Material	Numer materiału / Material number	Powłoka / Coating
46	Kotek ustalający	Parallel pin	St	-	Fe/Zn
45	Śruba imbusowa	Head cap screw	8.8	-	Fe/Zn
44	Kotek ustalający	Parallel pin	St	-	Fe/Zn
43	Śruba imbusowa	Head cap screw	8.8	-	Fe/Zn
42	Tulejka samosmarna	Bearing	Carbon Steel + PTFE	-	Fe/Zn
41	Tulejka samosmarna	Bearing	Carbon Steel + PTFE	-	Fe/Zn
40	Tulejka samosmarna	Bearing	Carbon Steel + PTFE	-	Fe/Zn
39	Sprężyna	Spring	X10CrNi 18-8 / AISI302	1.4301	-
38	O-ring	O-ring	HNBR	-	-
37	O-ring	O-ring	FKM	-	-
36	O-ring	O-ring	HNBR	-	-
35	O-ring	O-ring	FKM	-	-
34	Uszczelka grafitowa	Graphite cord	Graphite	-	-
33	Uszczelka grafitowa	Graphite cord	Graphite	-	-
32	Sprężyna antystatyki	Antistatic spring	X10CrNi 18-8 / AISI302	1.4301	-
31	Kulka antystatyki	Antistatic ball	St	-	-
30	Podstawa	Base	P355NH / S355J2	1.0565 / 1.0577	-
29	Ucho transportowe	Lifting eye	P355NH / S355J2	1.0565 / 1.0577	-
28	Końcówka smarna wewn.	Inner check valve	Carbon Steel	-	Fe/Zn
27	Końcówka smarna	Lubrication fitting	Carbon Steel	-	Fe/Zn
26	Korek odpowietrzający	Vent plug	X20Cr13 / AISI420	1.4021	-
25	Wskaźnik położenia	Position indicator	AISI316	-	-
24	Korek odpowietrzający	Vent plug	Carbon Steel	-	-
23	Wpust	Key	C45	1.0503	-
22	Śruba imbusowa	Head cap screw	8.8	-	Fe/Zn
21	Podkładka	Washer	X20Cr13 / AISI420	1.4021	-
20	Uszczelka pakietu	Packing	PTFE	-	-
19	Uszczelka pakietu	Packing	PTFE	-	-
18	Uszczelka pakietu	Packing	PTFE+C	-	-
17	Tuleja	Sleeve	X20Cr13 / AISI420	1.4021	-
16	Pierścień trójdzielny	Split ring cotter	25CrMo4 / AISI4130	1.7218	ENP - 30µm
15	Podkładka	Washer	PTFE+C	-	-
14	Pokrywa czopa	Trunnion cover	A350LF2 Class1	-	-
13	Czop	Trunnion	X20Cr13 / AISI420	1.0038	-
12	Pokrywa napędu ISO	ISO flange	X20Cr13 / AISI420	1.0038	-
11	Uszczelka kuli	Seal	FKM	-	-
10	Obsada	Seat ring	P355NH / S355J2H	1.0565 / 1.0576	ENP - 30µm
9	Trzpień	Stem	25CrMo4 / AISI4130	1.7218	ENP - 30µm
8	Kula	Ball	A350LF2 Class1	-	ENP - 75µm
7	Króciec kotnierzowy	Flanged end	A350LF2 Class1	-	-
6	Rura	Pipe	A350LF2 Class1	-	-
5	Kolnierz wewnętrzny	Inner closure	A350LF2 Class1	-	-
4	Kominek dosmarowania	Lubrication guide	A350LF2 Class1	-	-
3	Kominek dolny	Trunnion guide	A350LF2 Class1	-	-
2	Kominek górny	Stem guide	A350LF2 Class1	-	-
1	Praszcz	Shell	A350LF2 Class1	-	-

Projektował/ Design	KST	24.11.2023	BROEN POLAND sp. z o.o. ul. Pieszycka 10, 58-200 Dzierżoniów, Poland Oddział w Rogoźnie: ul. Wojska Polskiego 4, 64-610, Rogoźno, Poland Tel. +48 61 812 55 17 www.broen.pl, contact@broen.pl	
Sprawdził/ Check	RGI	24.11.2023		
Zatwierdził/ Approve	RGI	24.11.2023		
Podziałka / Scale	Arkusz / Sheet	Format / Size	Nazwa / Name	Nr kat. / No catalog
-	1/4	A2	Karta katalogowa ASME B16.34_CAN / Datashet ASME B16.34_CAN	AH
	DN 200	PN -	Datashet ASME B16.34_DN200	00
	NPS 8"	CL -		

Ten rysunek jest własnością BROEN POLAND sp. z o.o. i nie może być przekazywany, osobom trzecim, kopiowany, wyciągany, zmieniany, rozpowszechniany bez naszej wiedzy. This drawing is property of BROEN POLAND sp. z o.o. and may not be transferred to third party, copied and made use of without our permission.

DN / NPS	Class	L [mm]	ØD [mm]	ØD1 [mm]	ØD2 [mm]	ØD3 [mm]	ØD4 [mm]	ØD5 [mm]	ØD6 [mm]	ØD7 [mm]	Z [-]	G [mm]	S [mm]	H1 [mm]	H2 [mm]	H3 [mm]	ØA [mm]	B [mm]	C [mm]	X [mm]	Y [mm]	R1 ["]	R2 ["]	R3 ["]	Pokrywa ISO / ISO Flange	Waga / Weight [kg]	SPE Nr indeksu / Index number	DPE Nr indeksu / Index number
DN200 NPS 8 (FxF)	Class 150	457	201	361	-	-	343	269,7	298,4	22,3	8	26,9	1,5	293	353	52,5	48	55	14	305	260	1/2 NPT	3/4 NPT	G 3/4	F14	215	3/B200FF8030	3/B200FF8040
	Class 300	502		361			381	269,7	330,2	25,4	12	39,6	1,5	293	353	52,5	48	55	14	305	260	1/2 NPT	3/4 NPT	G 3/4	F14	226	3/B200FF9030	3/B200FF9040
	Class 600	660		392			419	269,7	349,2	31,8	12	55,6	6,4	308,5	369	69	60	68	18	305	260	1/2 NPT	3/4 NPT	G 3/4	F16	382	3/B200FFA030	3/B200FFA040
DN200 NPS 8 (WxW)	Class 150	521	201	361	223	205	-	-	-	-	-	-	-	293	353	52,5	48	55	14	305	260	1/2 NPT	3/4 NPT	G 3/4	F14	206	3/B200WW8030	3/B200WW8040
	Class 300	521		361	293	353								52,5	48	55	14	305	260	1/2 NPT	3/4 NPT	G 3/4	F14	210	3/B200WW9030	3/B200WW9040		
	Class 600	660		392	223	203								308,5	369	69	60	68	18	305	260	1/2 NPT	3/4 NPT	G 3/4	F16	280	3/B200WWA030	3/B200WWA040
DN200 NPS 8 (FxW)	Class 150	489	201	361	223	205	343	269,7	298,4	22,3	8	26,9	1,5	293	353	52,5	48	55	14	305	260	1/2 NPT	3/4 NPT	G 3/4	F14	211	3/B200FW8030	3/B200FW8040
	Class 300	511,5		361	223	205	381	269,7	330,2	25,4	12	39,6	1,5	293	353	52,5	48	55	14	305	260	1/2 NPT	3/4 NPT	G 3/4	F14	218	3/B200FW9030	3/B200FW9040
	Class 600	660		392	223	203	419	269,7	349,2	31,8	12	55,6	6,4	308,5	369	69	60	68	18	305	260	1/2 NPT	3/4 NPT	G 3/4	F16	331	3/B200FWA030	3/B200FWA040



BROEN POLAND Sp. z o.o. zastrzega sobie prawo do zmian niniejszego dokumentu bez wcześniejszego uprzedzenia /
BROEN POLAND Sp. z o.o. reserves the right to change the datasheet without notice

Projektował / Design	KST	24.11.2023	BROEN POLAND sp. z o.o. ul. Pieszycka 10, 58-200 Dzierżonów, Poland Oddział w Rogoźnie: ul. Wojska Polskiego 4, 64-610, Rogoźno, Poland Tel. +48 61 812 55 17 www.broen.pl, contact@broen.pl	
Sprawdził / Check	RGI	24.11.2023		
Zatwierdził / Approve	RGI	24.11.2023		

Podzaka / Scale	Arkusz / Sheet	2/4	DN	200	NPS	8"	Nazwa / Name	Nr kat. / No catalog
	Format / Size	A2	PN	-	CL	-	Karta katalogowa ASME B16.34_CAN / Datasheet ASME B16.34_CAN Nr. rys. / No drawing	AH
								00

Datasheet ASME B16.34_DN200

Ten rysunek jest własnością BROEN POLAND Sp. z o.o. i nie może być praktykowany osobno bez zgody. This drawing is property of BROEN POLAND Sp. z o.o. and may not be transferred to third party, copied and made use of without our permission.

